

210

דיזינגוף

—



WELCOME TO
TEL AVIV

welcome home

210
בניינים

תל אביב - הצפון הישן

הצפון הישן הוא שמו של רובע בתל אביב שנבנה במהלך שנות ה-30 וה-40 של המאה ה-20, הרובע תוכנן כעיר גנים עם שדרות ורחובות ירוקים.

המרקם העירוני של הצפון הישן הוא ייחודי מסוגו במבניו ובתכנונו בעולם, ובשנת 2003 זכה להכרה מטעם ארגון אונסק"ו כאתר מורשת עולמית כחלק מ"העיר הלבנה".

הרחובות המרכזיים ברובע הם רחובות דיזנגוף, בן יהודה, שדרות נורדאו, ז'בוטינסקי, ארלזורוב, בן-גוריון ופרישמן.

הצפון הישן הוא האזור הכי חם בתל אביב, בין היתר בשל קרבתו לים וקרבתו לפארק הירקון.

החלק שבין רחוב הירקון לבן גוריון קיים הריכוז הגבוה ביותר של אוכלוסיה צעירה, יותר מכל אזור אחר במרכז תל אביב.



רחוב דיזנגוף

רחוב דיזנגוף, הנקרא על שמו של מאיר דיזנגוף - ראש עיריית תל אביב הראשון, הינו אחד משני הצירים המרכזיים ברובע ומשמש מרכז תרבותי אשר שופע בחנויות ומקומות בילוי ייחודיים. הרחוב קרוב לים כמעט לכל אורכו, הוא מתחיל בפינת רחוב אבן גבירול ומסתיים בנמל תל אביב,

עם הקמתו הוא נחשב לרחוב התל אביבי המפורסם ביותר, שמדינה שלמה נשאה אליו את עיניה במשך שנים כסמל המובהק ביותר של העיר הגדולה תל אביב.

בקרבת הרחוב הוקמו מוסדות תרבות רבים, כמו תיאטרון הקאמרי, מועדון "צוותא" (במשכנו הישן) ובתי-קולנוע, שגם הם משכו לכאן מבקרים רבים. במשך כמעט 50 שנה, עד סוף שנות ה-80, לקח רחוב דיזנגוף חלק מרכזי בהתפתחות העיר ושימש כמרכז תרבותי חשוב ומעוז הבהמה הישראלית. בתחילת המאה ה-21 התעורר הרחוב לחיים מחדש, במיוחד בחלקו הצפוני, וכיום פרושים בו הבריים הכי לוהטים בעיר, בתי הקפה הכי טובים בעיר ומסעדות מהמוצלחות והמוכרות ביותר בתל אביב.



210

דיזנגוף



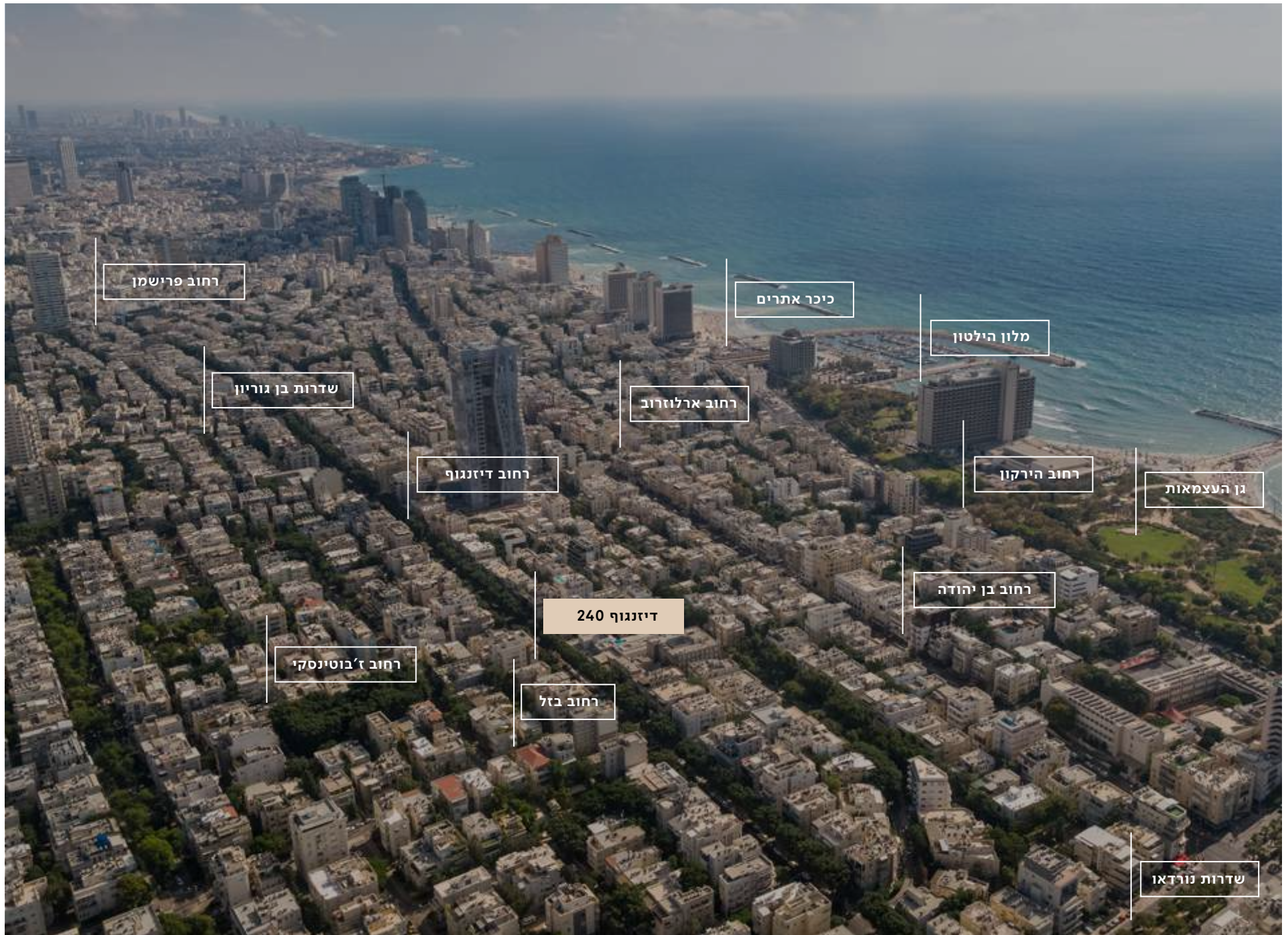
culture



דיזנגוף 240 - אודות הפרויקט

הבניין הקיים נבנה ע"י משפחת ווקסלר בשנות השלושים המוקדמות של המאה ה - 30 ותוכנן על פי אותם ערכים היסטוריים ורוח התקופה. כיום בנויה קומת מסחר, בה מצויות שתי חנויות בוטיק המאפיינות את רחוב דיזנגוף, דירת גן עורפית ושתי קומות מגורים בנות 3 דירות בכל קומה. במסגרת רכישת זכויות הבנייה על ידי חברי הקבוצה מתוכננת להתווסף על הבניין הקיים 4 קומות טיפוסיות בנות 3 דירות כל אחת וקומת פנטהאוז. בפרויקט ייבנו 13 דירות חדשות מהסוג המבוקש ביותר בעיר - דירות שני חדרים הכוללות מרפסת שמש ופונות לעורף הירוק של רחוב גריזים ודירות 3 חדרים עם מרפסת חזיתית ורחבה הפונות לכיוון מערב עם נוף לים. הפנטהאוז ממוקם בקומה ה - 8 וכולל מרפסת גג הפונה לכיוון מערב עם נוף פתוח לים התיכון.





רחוב פרישמן

שדרות בן גוריון

רחוב דיזנגוף

רחוב ז'בוטינסקי

דיזנגוף 240

רחוב בזל

כיכר אתרים

רחוב ארלוזורוב

מלון הילטון

רחוב הירקון

גן העצמאות

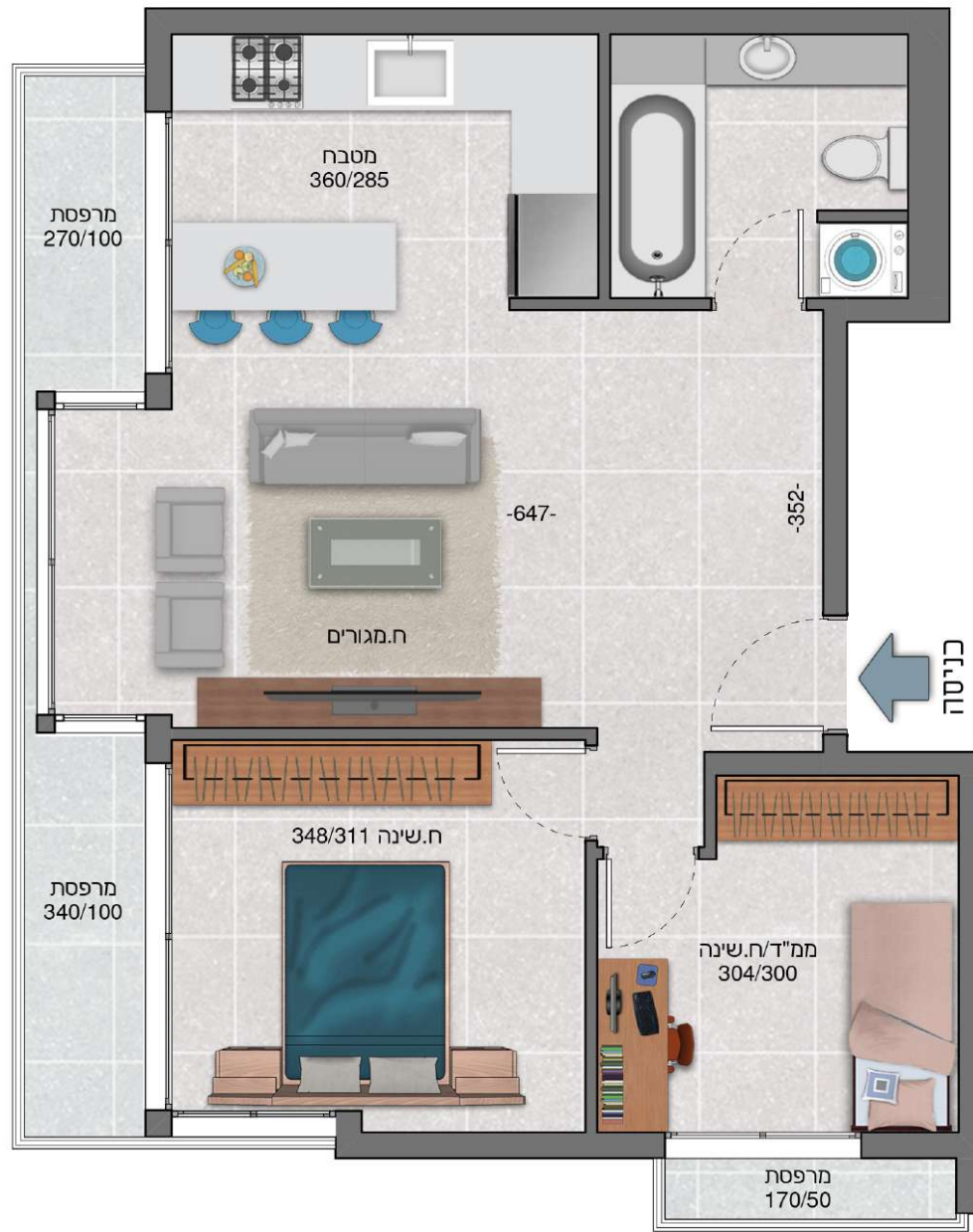
רחוב בן יהודה

שדרות נורדאו

645

דירות 64.5 מ"ר עם מרפסות 6.5 מ"ר הפונות לים

בבניין 4 דירות 3 חדרים בשטח של 64.5 מ"ר
עם מרפסות שמש בשטח 6.5 מ"ר
הדירות פונות לכיוון מערב עם נוף לים
תוספת של ממ"ק של 4 מ"ר

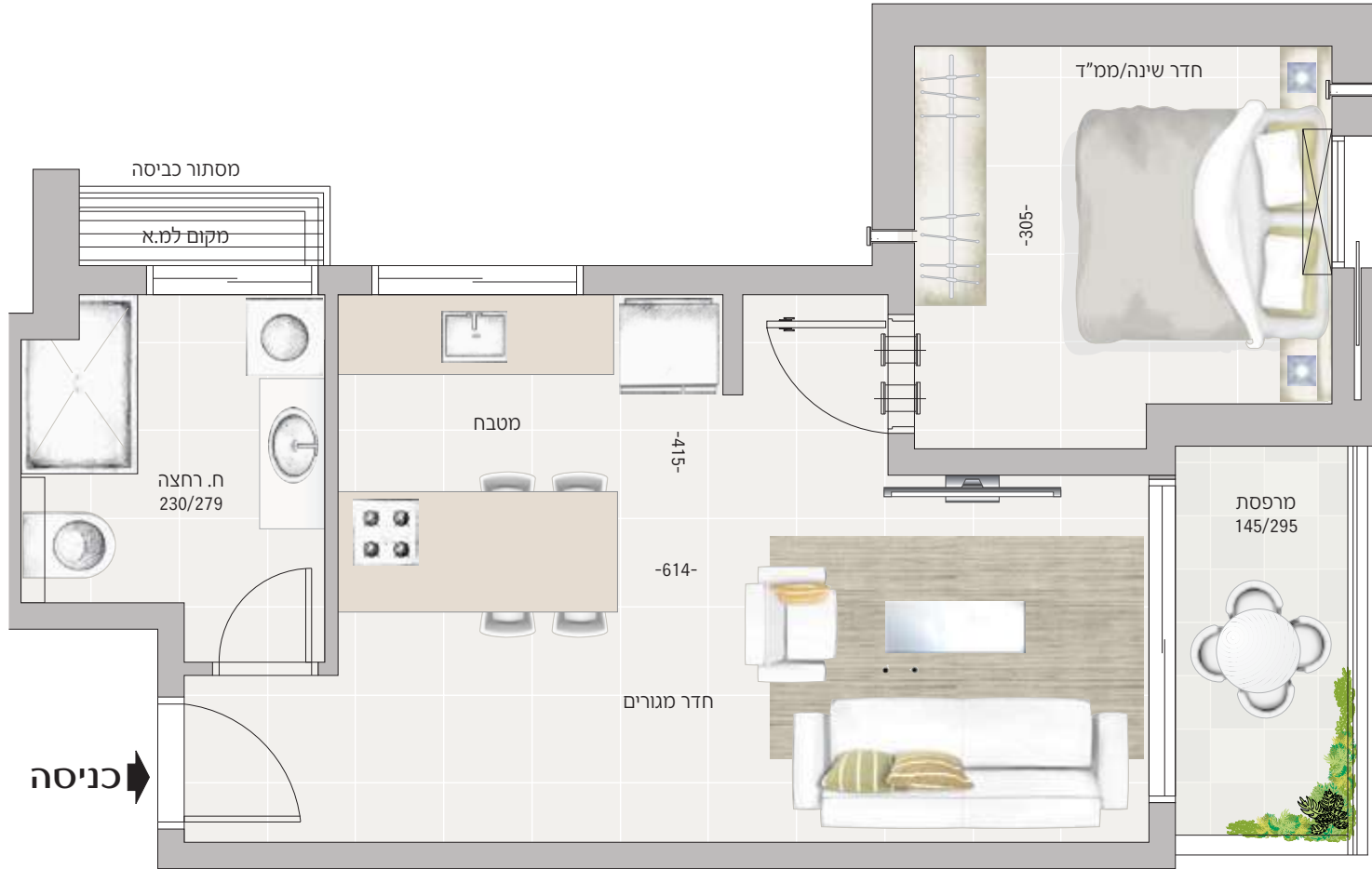


דירות 3 חדרים
קומות 3-6

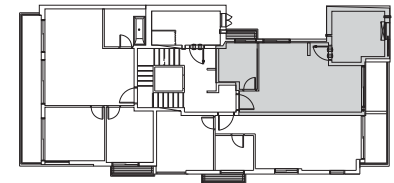
48

**דירות 48 מ"ר
עם מרפסת שמש בשטח של 4 מ"ר**

בבניין 4 דירות 2 חדרים בשטח של 48 מ"ר
מרפסת שמש בשטח של 4 מ"ר
הדירות עורפיות ופונות לכיוון צפון מזרח



דירות 2 חדרים
קומות 3-6



התכניות אינן סופיות והינן להמחשה בלבד. התכניות כפופות לשינויים שיחולו לאחר אישור היועצים ורשויות התכנון

48

דירות 48 מ"ר עם מרפסת שמש בשטח של 2.5 מ"ר מרפסת

בבניין 4 דירות 2 חדרים בשטח של 49.5 מ"ר
מרפסת שמש בשטח של 2.5 מ"ר
הדירות עורפיות ופונות לכיוון דרום מזרח
תוספת ממ"ק של 4 מ"ר



דירות 2 חדרים
קומות 3-6



DIZENGOFF 240
THE PENTHOUSE

138

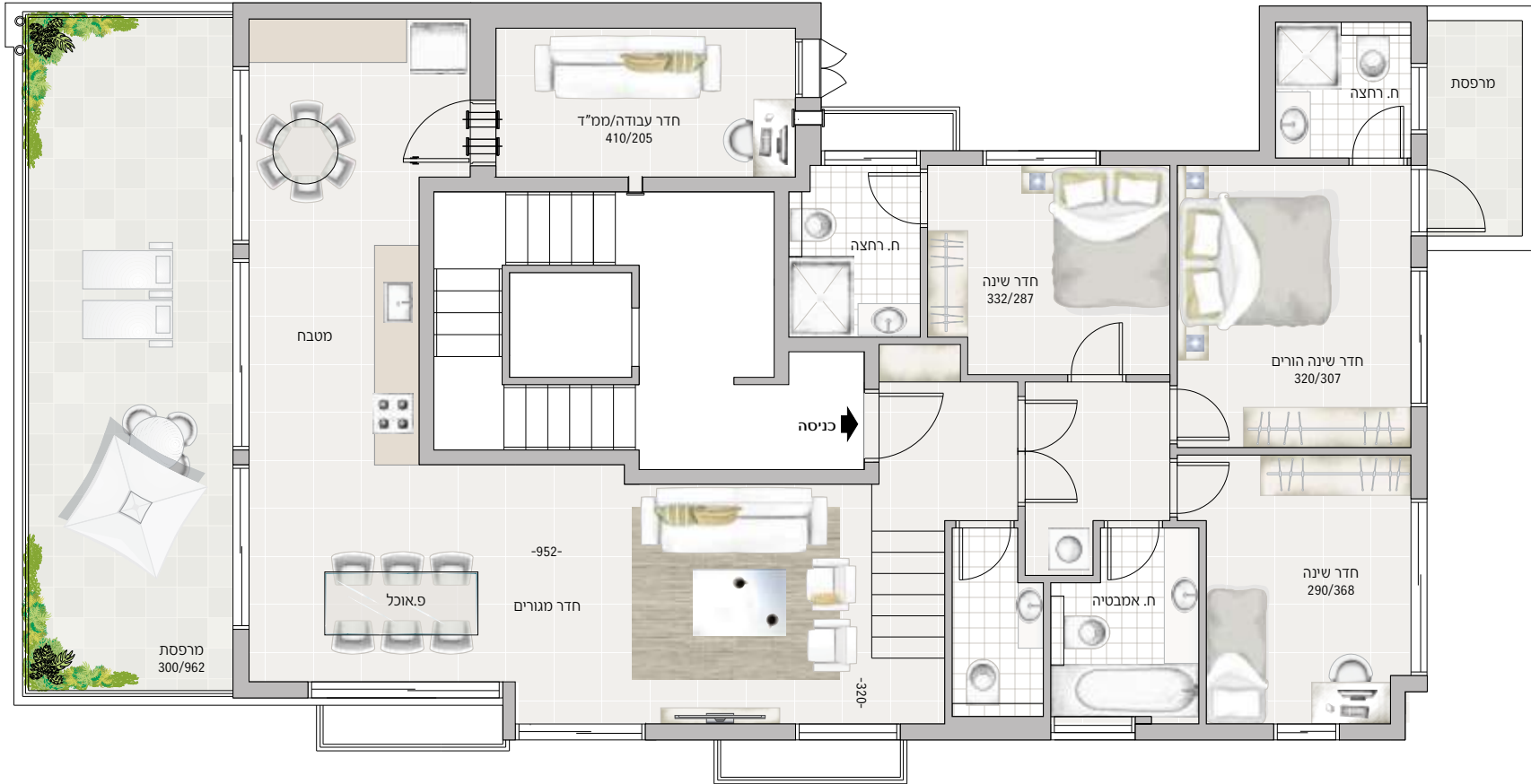
פנטהאוז בשטח של 138 מ"ר
ומרפסת גג בשטח של 30 מ"ר הפונה לכיוון הים

דירת הפנטהאוז ממוקמת בקומה ה-8 של הבניין
לדירת הפנטהאוז נוף פתוח לכיוון מערב
בדירה 5 חדרים מתוכם שני Master Bedroom



הדמויות להמחשה בלבד. בנייה עצמית. ט.ל.ח.





דירת 5 חדרים
קומה 7

חברת "מטרו" התחדשות עירונית בע"מ הוקמה על ידי מנואל קונסטבלר, בעלי Konstabler Group ואבי סויבלזון, בעלי חברת "פי הנדסה" בהתאמה.

החברה נוצרה לאור מסקנה שהתקבלה פה אחד ע"י בעלי החברה, כי אחת הנקודות החשובות ביותר בפרוייקט תמ"א 38, זו שתקבע אם הפרוייקט יצליח או ייכשל, היא הקמת חברה המלכדת הן את היזם והן את הקבלן תחת קורת גג אחת, כאשר שניהם בעלי גב כלכלי חזק, קשרים איתנים ובריאים אל מול הבנקים המובילים וניסיון עשיר בתחום.

החברה מתאפיינת בבנייה אמינה ואיכותית, המציעה ללקוחותיה יצירתיות, מקצועיות ללא פשרות, איכות בניה וסטנדרט גימור גבוה ומפנק, תוך שימת דגש על אוירה, ליווי ותמיכה משפחתית.

בעלי החברה רכשו לעצמם מוניטין רב ערך לאורך השנים באמצעות היסטוריה עשירת פרוייקטים מצליחים, מורכבים ומגוונים באופיים- החל מבנייני מגורים, דרך מבני ציבור וסחר ועד לדיוור מוגן, אשר תרמו רבות לקידומה ופיתוחה של העיר תל אביב.



architects

מתכנני הפרויקט - רובין אדריכלים

משרד רובין אדריכלים הוקם בשנת 1979 ע"י אבי ופנינה רובין. מאז הקמתו מעורב המשרד בתכנון פרויקטים במגוון רחב של תחומים, בהם: מגורים, מסחר, משרדים, תעשייה ובתים פרטיים. כיום מנוהל המשרד על ידי אדריכלית נועה רובין-זליג, בוגרת הטכניון בפקולטה לארכיטקטורה ובינוי ערים, בוגרת תואר שני בארכיטקטורה מאוניברסיטת TUDelft, הולנד, ודוקטורנטית בטכניון. כאחד המובילים בתחומו, משרד רובין אדריכלים מחויב לסטנדרטים הגבוהים ביותר, למקסום הפוטנציאל של כל פרויקט, למימוש ברמה התכנונית והעיצובית הגבוהה ביותר ולליווי הפרויקט בכל שלביו עד לסיומו המוצלח.

210

דיזינגורף

|



210

דיזינגוף

WE WELCOME YOU
TO THE HEART
OF TEL AVIV

התחדשות עירונית - METRO
WWW.KONSTABLERGROUP.COM
03 - 6 2 4 2 9 5 2

משווק על ידי
ZAC@ZACOR.CO
DAVID@IAM.CO.IL

thank you