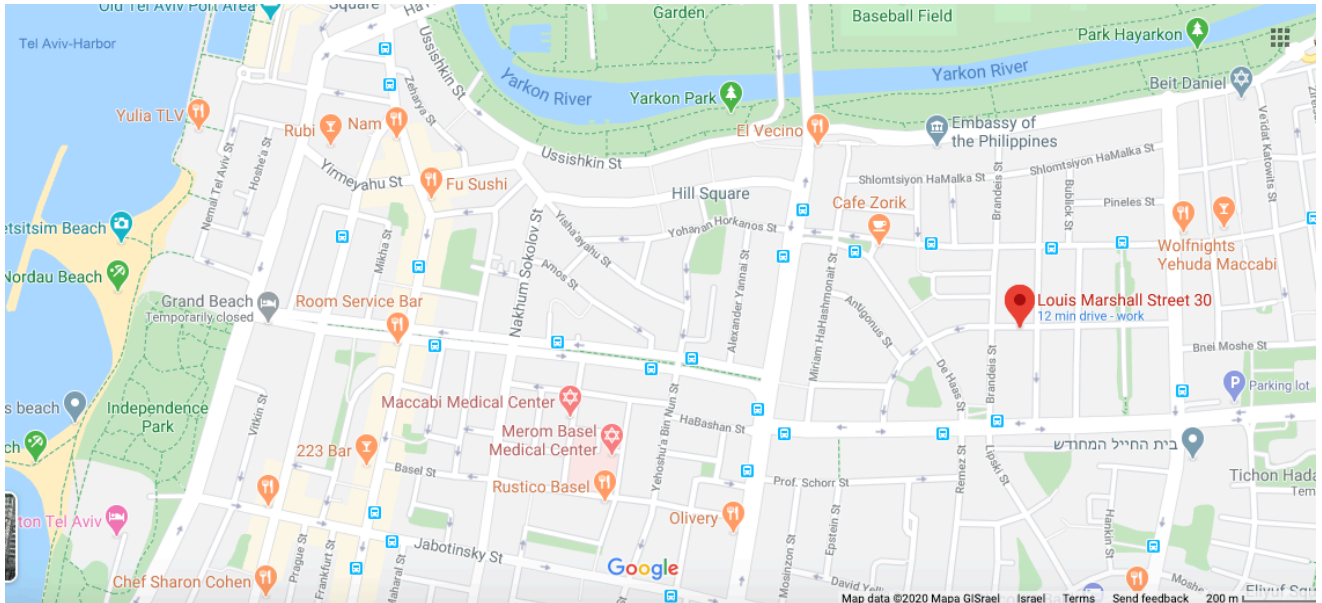




Villa Marshall
28-30, rue Louis Marshall







Le programme "Villa Marshall" est situé dans le quartier résidentiel le plus convoité du Nord de Tel Aviv, au milieu des rues boisées et paisibles qui caractérisent le quartier et à une courte distance du cœur de la jeune ville animée.

Dans cet environnement à la fois chic et pastoral, "Villa Marshall" surplombe le Conservatoire historique qui est l'une des plus anciennes institutions culturelles et musicales, construite dans les années 40.

Dans les environs immédiats et donc à distance de marche, vous trouverez le parc Yarkon, le prestigieux et fancy «Kikar Ha Medina», le convoité «Kikar Milano», la plage et la promenade de Tel Aviv.

Le Groupe Konstabler est à l'initiative de ce prestigieux projet «Villa Marshall», accompagné de l'architecte «Gal Master».

Le projet comprend la démolition du bâtiment existant et la reconstruction d'un nouveau bâtiment de luxe comptant 7 étages et 12 appartements spacieux et conçus avec une combinaison homogène qui épouse l'environnement pastoral.



Offres "Villa Marshall"

- Grands appartements avec jardin qui se marient parfaitement avec le caractère pastoral et verdoyant du quartier.
- Appartements de 4 pièces avec deux balcons extérieurs et triple orientation, et sans vis-à-vis puisque face au Conservatoire et son esplanade.
- La cerise sur le gâteau est un penthouse spectaculaire surplombant le quartier, avec sa vue panoramique ; une parfaite combinaison du vert du quartier avec le bleu de la mer.



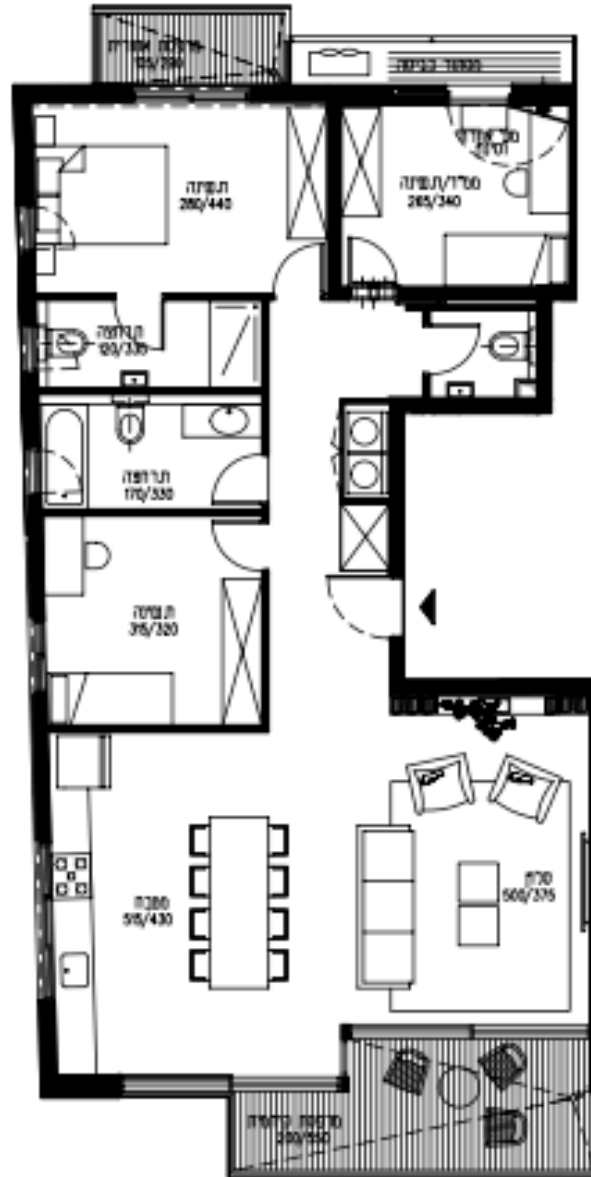
Un choix d'appartements de 4 pièces avec balcon

Surface de l'appartement : 115,5 m²

Surface du balcon : 14,5 m²

Emplacement de parking pour chaque appartement





1:100

דו"ח - בכניסת למחלקת וידע בניה

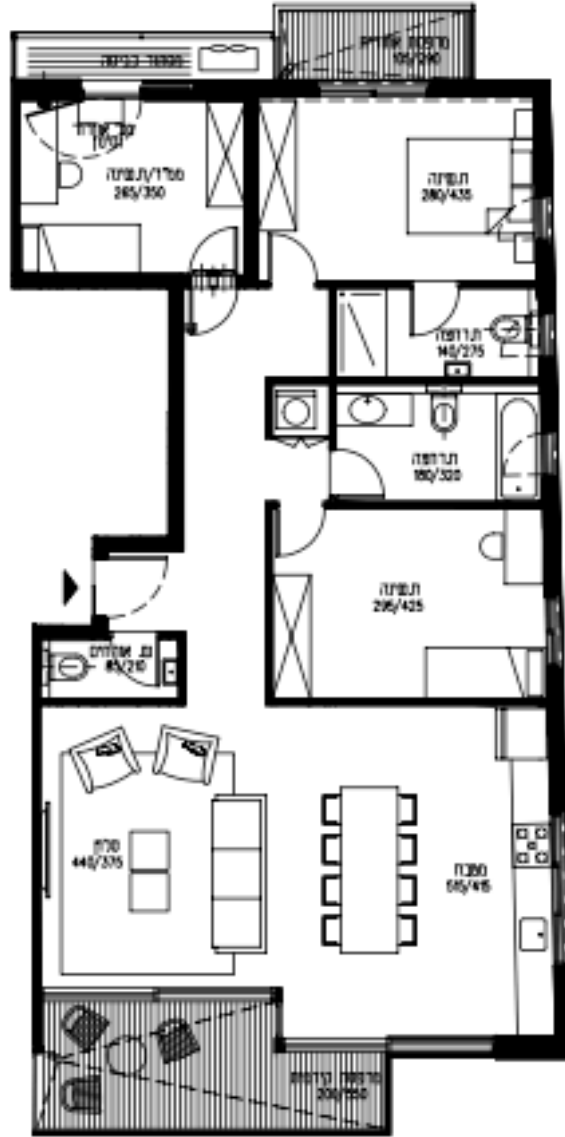
מספר גל אדריכלים | לסקוב 26 תל אביב 64738
 טלפון 03 5602240 פקס 03 5602242
 office@mester-gal.com mester-gal.com



דירת מולדת - טיפוסיות קומת בי-די

לואי טרשל 28-30
 תל-אביב
 25.01.2016

Orientations Nord / Est / Ouest



1:100

תשרי - בכניף לחצות ודודי בביץ

מסטר גל אדריכלים | לסקוב 26 תל אביב 64796
 טלפון 03 5602240 פקס 03 5602242
 office@mester-gal.com mester-gal.com



דירות/קז'ואל-סיפוריות
 קזמת בי-די-זלופח אי

לואי טרשל 28-30
 תל-אביב
 25.01.2016

Orientations Nord / Ouest / Sud

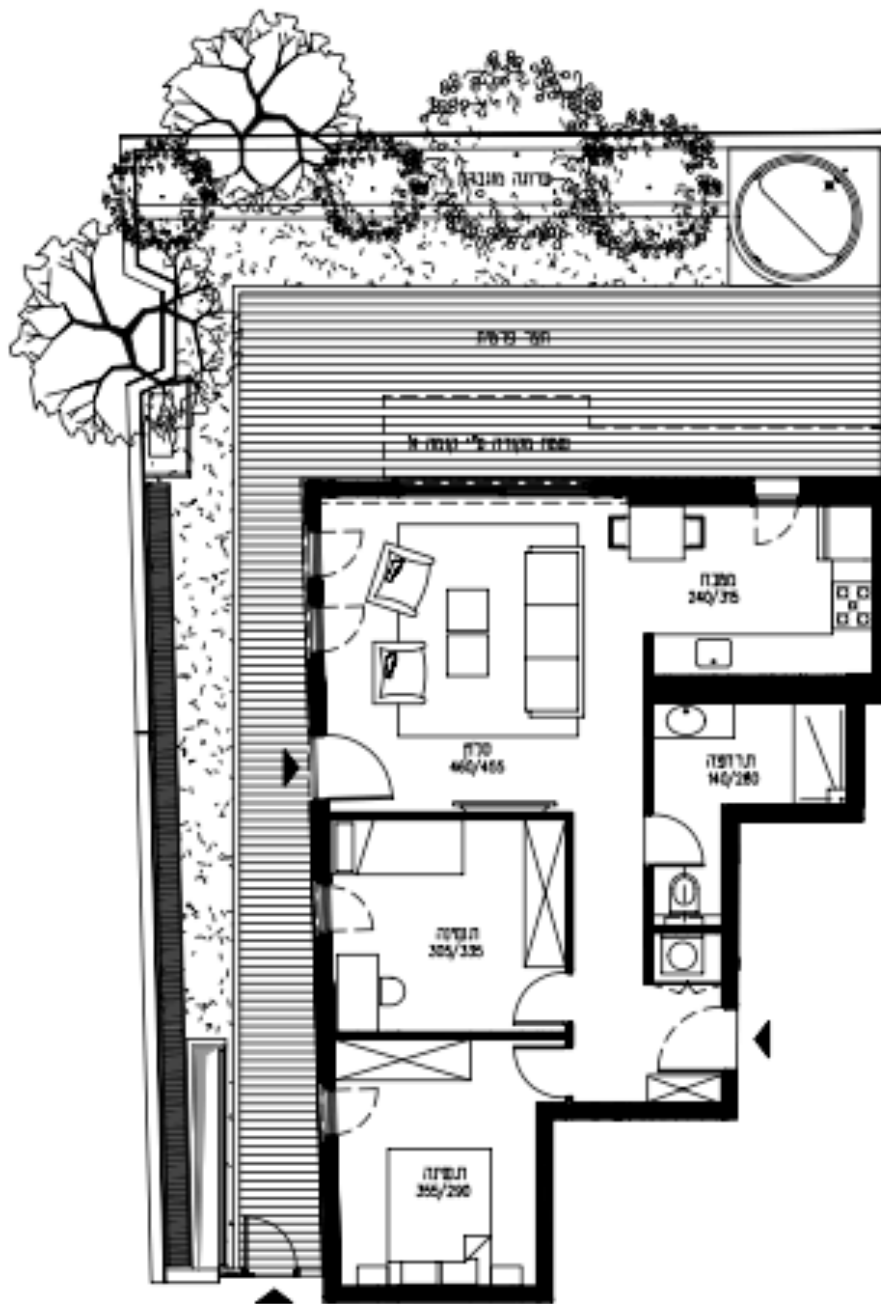
Appartement en Rez-de-Jardin coté Est

Surface de l'appartement : 76,5 m²

Surface du jardin : 85 m²

Entrée privative, jacuzzi, parking privatif





1:100

דירה - בסוף חצונת דודי ביה"ח

מספר נל אדריכלים | לסקוב 26 תל אביב 64796
 טלפון 03 5602240 פקס 03 5602242
 office@mester-gal.com mester-gal.com



דירה 2- קומת ארבע

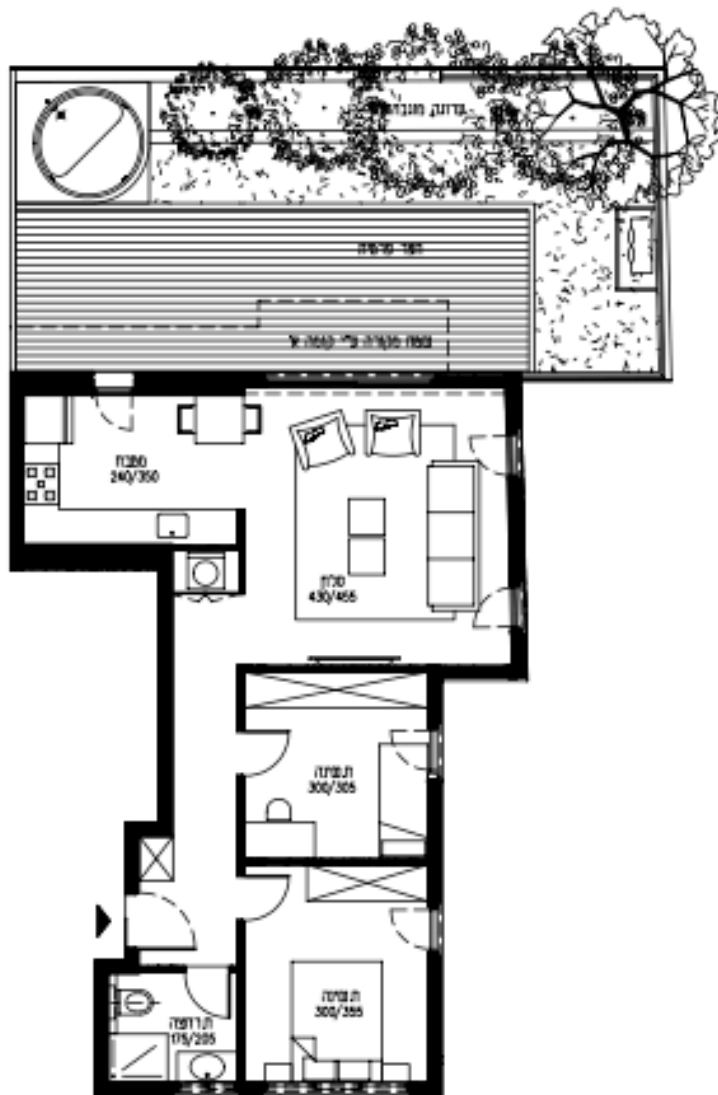
לואי מרשל 28-30
 תל-אביב
 25.01.2016

Appartement en Rez-de-Jardin coté Est

Surface de l'appartement : 75 m²

Surface du jardin : 55 m²

Jacuzzi, parking privatif



1:100

חשבונית - גבולות חצויות וזיכוי ביטוח

מסמך גל אדריכלים | לסקוב 26 תל אביב 64736
טלפון 03 5602240 פקס 03 5602242
office@mester-gal.com mester-gal.com



דירה 1 - קומת קרקע

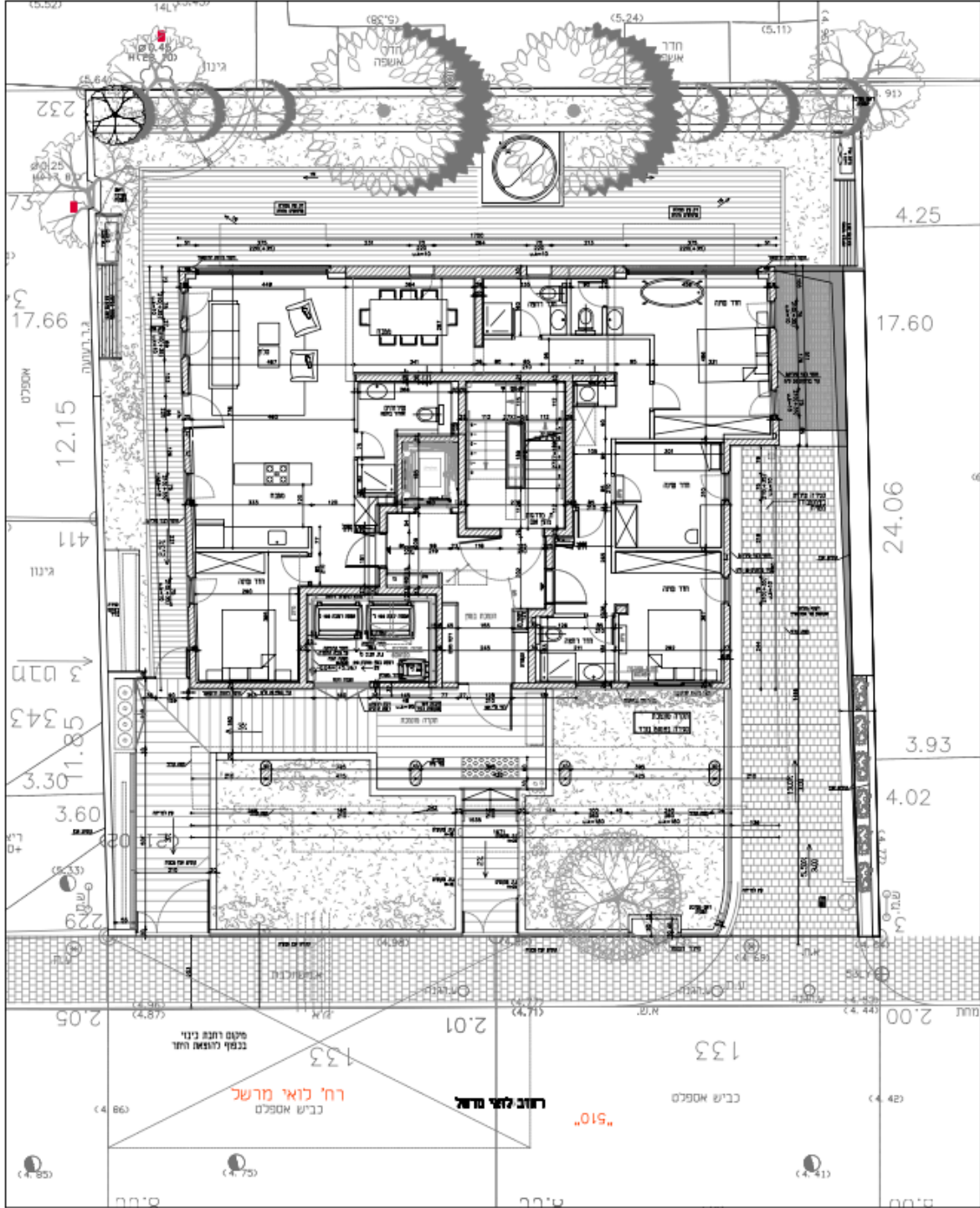
לואי טרושל 28-30
תל-אביב
25.01.2016

Option d'un grand appartement en Rez-de-Jardin

Surface de l'appartement : 151,5 m²

Surface du jardin : 140 m²

Entrée privative, jacuzzi, 2 parkings privatifs



1:100

מספר-גל אדריכלים בע"מ
8721100 2'28' 30
mosher-gal.com
office@mosher-gal.com 05 8602248 990



קודמת קרקע
דירת גן משודדת מא' ס"ד
סקיצה לעיצוב באופן לתוצאה ודירת ושיטות תרבותיות

לדאי מרשל 28-30

10.5.20

Descriptif technique haut-de-gamme :

- Hauteur sous plafond : 2,95 mètres
- Sols : granit porcelaine 100/100 ou 60/120
- Toilettes suspendues
- Douche de tête effet pluie
- Évier cuisine en granit ou en acier inoxydable avec pose à plat
- Robinets GROHE
- Placards de salle de bain
- Cuisine de qualité (portes sandwich bois porte MDF)
- Plan de travail de la cuisine : en pierre granit Caesar épaisseur 20 mm
- Portes intérieures : modèle Unique Linopino ou Pandor Top blanc
- Porte blindée design à loquets multiples
- Fenêtres en aluminium Klil 9000 avec double vitrage et moustiquaires sélectionnées par un architecte, un consultant en aluminium et selon une norme israélienne
- Stores électriques dans toutes les fenêtres et baies vitrées (sauf pour Mamad)
- Système de climatisation VRF Mitsubishi, Electra ou équivalent
- Système de chauffage au sol
- Préparation pour système home cinéma

I. A.M. ...

... votre interface pour l'immobilier en Israël



Commercialisation I.A.M. Ltd

David (050)546.45.89

Zac (054)319.88.87

Visitez le site : www.konstablergroup.com